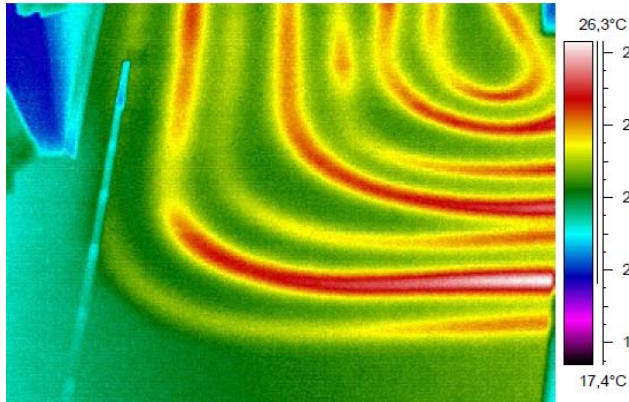
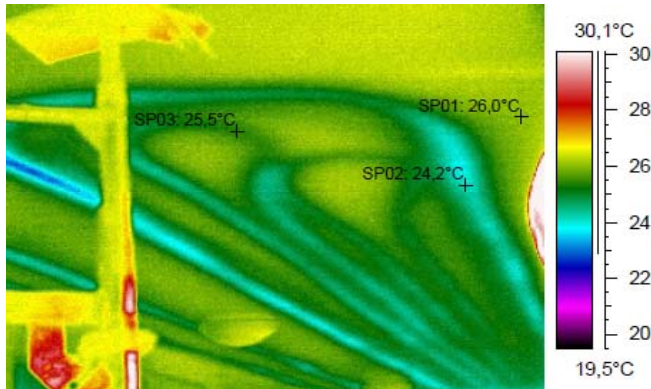


Die Ortung der Fußbodenheizleitungen ist nötig wenn Sie umbauen, bohren oder montieren, damit Sie die Leitungen nicht beschädigen.

Oder sie wollen die Heizung besser regeln und müssen dafür die Lage der einzelnen Heizkreise kennen.



Funktionsprüfung an temperierten Böden und Decken:



An dieser Kühldecke waren nur 6 der 8 verlegten Kühlkreise voll funktionsfähig.

Eine unabhängige Prüfung der Heiz- und Kühlsysteme gibt dem Auftraggeber **Sicherheit** und dem ausführenden Betrieb einen **Qualitätsnachweis**.

Zertifiziert für Leckortung und Gebäude-Thermographie

Jedes Gerät ist nur so gut wie sein Bediener!

Zur erfolgreichen Leckortung ist **Erfahrung** oft wichtiger als das teuerste Gerät. Dennoch gehören zu einer erfolgreichen Arbeit verschiedene Techniken weil jeder Fall einzigartig ist. Mit

- Wärmebildkamera
- Feuchtemessung elektronisch und mit Mikrowelle bis 30 cm Tiefe
- Elektronisches Schallwellen-Mikrofon
- TracerGas
- Endoskopie
- Färbemittel

kommen wir dem Fehler auf die Spur und sind auf dem neuesten Stand der Technik.

Alfred Schwede
AS ThermoGrafie
Gebäude-Thermografie
Leckortung bei Wasserschäden
Gutachten zu Wärmeverlusten
Gutachten bei Schimmelbefall
Technische Untersuchungen
Baudienstleistungen

72574 Bad Urach, Hangweg 9

Tel: 07125 - 94 74 14

Fax: 07125 - 94 74 13

E-Mail: info@as-thermografie.de

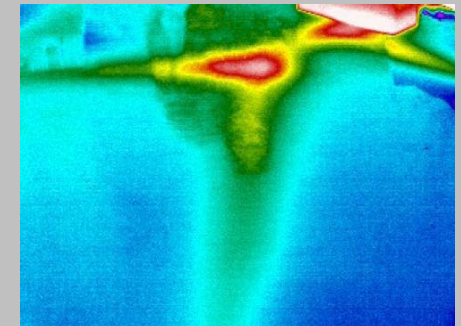
www.as-thermografie.de

Wasserschaden ?

→ Vom Fachmann
untersuchen



→ **Genau orten**



→ **Gezielt reparieren**

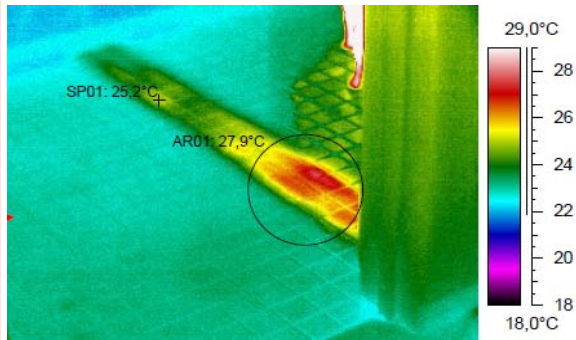


→ **Kosten senken !**

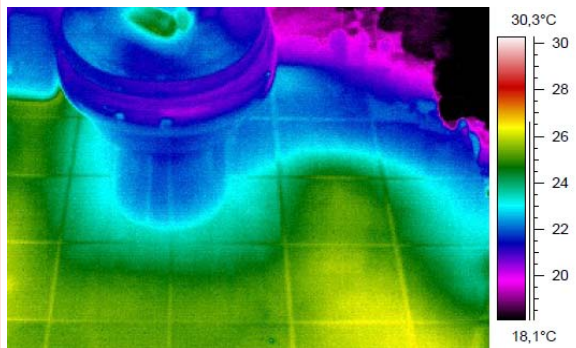
Unser Einsatz → Ihr Gewinn !

Leckortung an Wasserführenden Leitungen

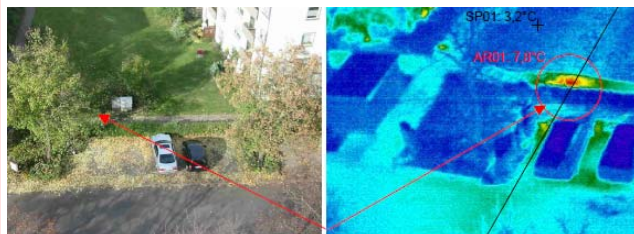
Leckagen können nicht nur an Heizungsleitungen, Warm- und Kaltwasserleitungen geortet werden, sondern auch an Abflussrohren.



Hier war bereits das halbe Bad zerstört – der Schaden befand sich aber auf dem Flur !

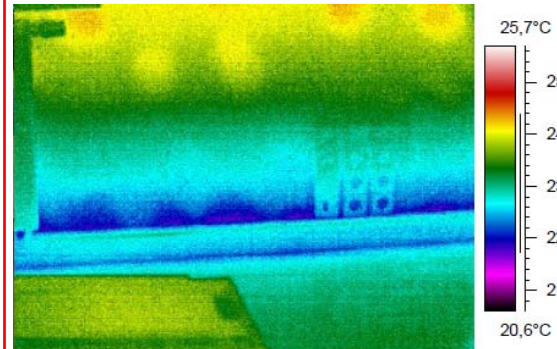


In diesem hochwertigen Bad zerstörte der Flaschner 3 Tage lang ohne Erfolg Wände und Böden! Wir fanden die Ursache in 10 Minuten! Der Ablauf am WC war undicht, das Abwasser sickerte unter dem Estrich im Boden davon (dunkelblau).

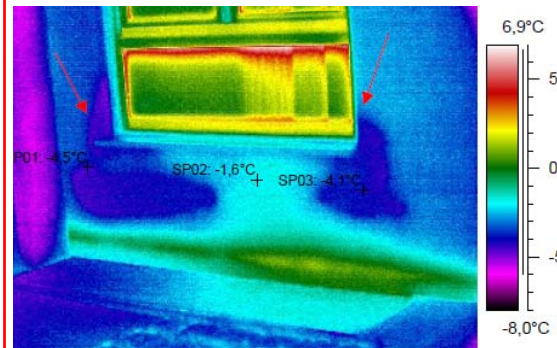


Leckage an einer Fernwärmeleitung - in 2 m Tiefe unter einem Gehweg. In solchen Fällen geht sehr viel Wasser und sehr viel Energie verloren.

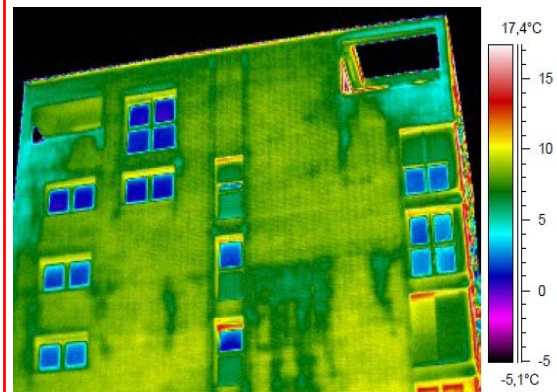
Wassereintritt in Kellern und Außenwänden



Aufsteigende Feuchtigkeit in einer Außenwand.

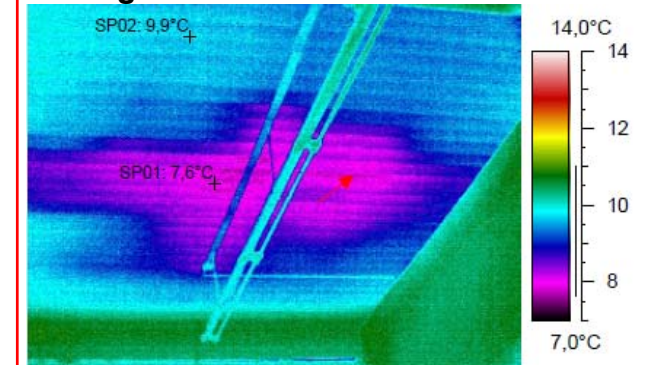


Undichter Fenstersims. Wasser sickert in die Wand.

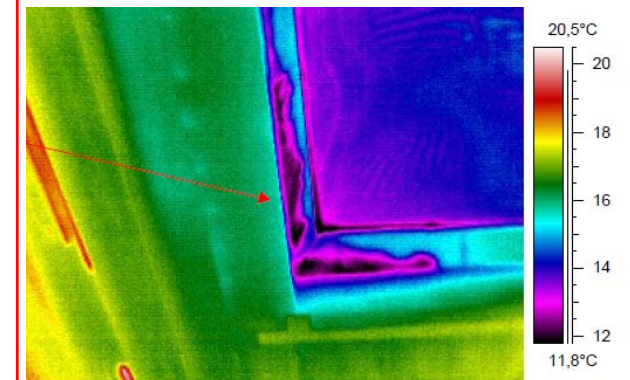


Undichte Klinkerfassade. Das Wasser sickert hinter der Vorsatzschale in die Zwischendämmung (dunkelgrün).

Leckagen in Flachdächern



Wasser in der Dämmung eines Hallendaches. Nasse Dämmungen isolieren nicht mehr. Dadurch erhöhen sich die Wärmeverluste.



Die undichte Stelle kann genau lokalisiert werden - mit dem richtigen „Know-How“ !

Sie können unsere Dienstleistung überall anfordern: Wir untersuchen Gebäude, technische Anlagen, Schiffe, Pferde und Photovoltaik (PV)-Anlagen

Referenzen:

Wohnhäuser in der Schweiz, Einkaufszentren, Immobilienverwaltungen, namhafte Versicherungen z.B. ALLIANZ, AXA, R+V, GOTHAER, SV-VERSICHERUNGEN, HELVETIA, NÜRNBERGER, ZURICH, WÜRTTEMBERGISCHE